

Ferienhof Röhling

in
Kappeln-Loitmarkfeld lädt ein zu
einem aktiven Urlaub im Herzen
Schleswig-Holsteins
zwischen Schlei und Ostsee

Genießen Sie mit Ihren Kindern das
Reiten auf unseren Ponys

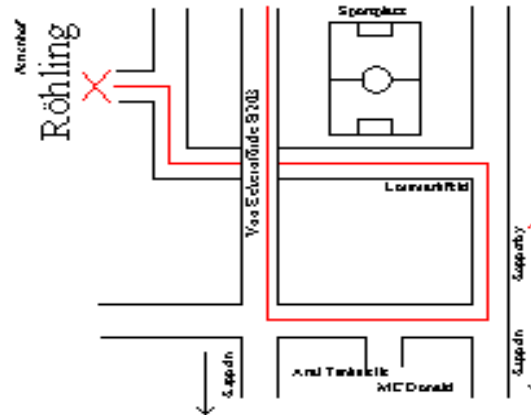
Sie haben Ruhe und Erholung im Garten
bei Kaffee, Eis und diversen Getränken,
während die Kinder Spaß auf dem
Spielplatz oder bei den Tieren haben.

Sauna, Solarium, und Fahrräder
stellen wir Ihnen gern gegen
Gebühr zur Verfügung.

Leider bietet unser Hof **keinen** Platz
mehr für Camping-Freunde.



Anreise



Von Eckernförde (B203) in Richtung Kappeln
bis Ende der Schnellstraße (erste Ampel)
2 x links abbiegen in Richtung Kopperby
100m hinter Lidl in
die Straße „Loitmarkfeld einbiegen.

Ferienhof Röhling

Klemensholl 5
24376 Kappeln

Tel.: 04 64 2 / 81 88 6

Mobil: 01 73 / 44 97 87 0

Fax: 04 64 2 / 92 11 23

E-Mail: info@ferienhof-roehling.de

www.ferienhof-roehling.de

Ihr Urlaub an der Ostsee auf dem



in Kappeln

Ferienwohnungen

Komfort Ferienwohnung „**Ostsee**“ 75 m² auf 2 Etagen, 3 Schlafzimmer, 2 Bäder (Dusche/WC und Eckbadewanne/WC), Wohnzimmer und Küche mit Geschirrspüler
Preis: ab 91,00 Euro pro Nacht für 4 Personen (jede weitere Person 8,00 Euro pro Nacht, bis max. 6 Personen)



Appartement

Appartement „**Eider**“ 35 m² im Bungalow mit eigenem Eingang, Flur und großem Zimmer mit Sitzecke und Küchenblock
Preis: ab 63,00 Euro pro Nacht

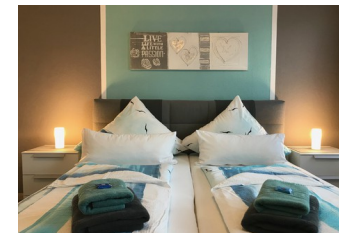


Zimmer

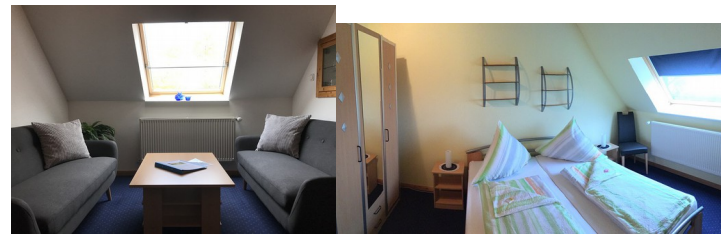
Doppelzimmer „**Treene**“ 24 m² liegt in der ersten Etage im Haupthaus und verfügt über einen Kühlschrank
Preis: ab 62,00 Euro pro Nacht, inklusive Frühstück



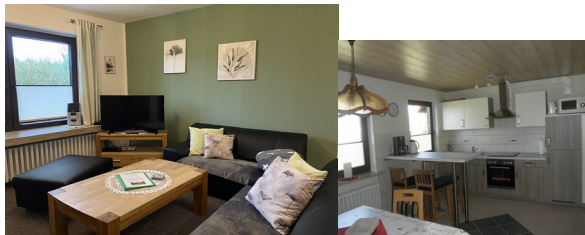
Doppelzimmer „**Trave**“ 17 m² ist ebenerdig im Haupthaus
Preis: ab 62,00 Euro pro Nacht, inklusive Frühstück



- Ponyreiten
- Kutschfahrt
- Stockbrot am Lagerfeuer
- Grillen
- Schnüsch / Matjes Essen
- großer Spielplatz
- Bolzplatz
- Tischtennis
- Bosseln
- Brötchenservice



Ferienwohnung „**Schlei**“ 65 m² im Bungalow mit eigener, möblierter Terrasse, 1 Wohn-Schlafrum mit elektrischen Rollläden, 1 Kinderzimmer mit Etagenbett, Dusche/WC und Wohnküche mit Geschirrspüler
Preis: ab 80,00 Euro pro Nacht für 4 Personen



Ferienwohnung „**Stör**“ 45 m² auf 2 Etagen
1 Wohnzimmer, 1 Schlafzimmer, 1 Küche und Dusche/WC
Preis: ab 69,00 Euro pro Nacht für bis zu 3 Personen

